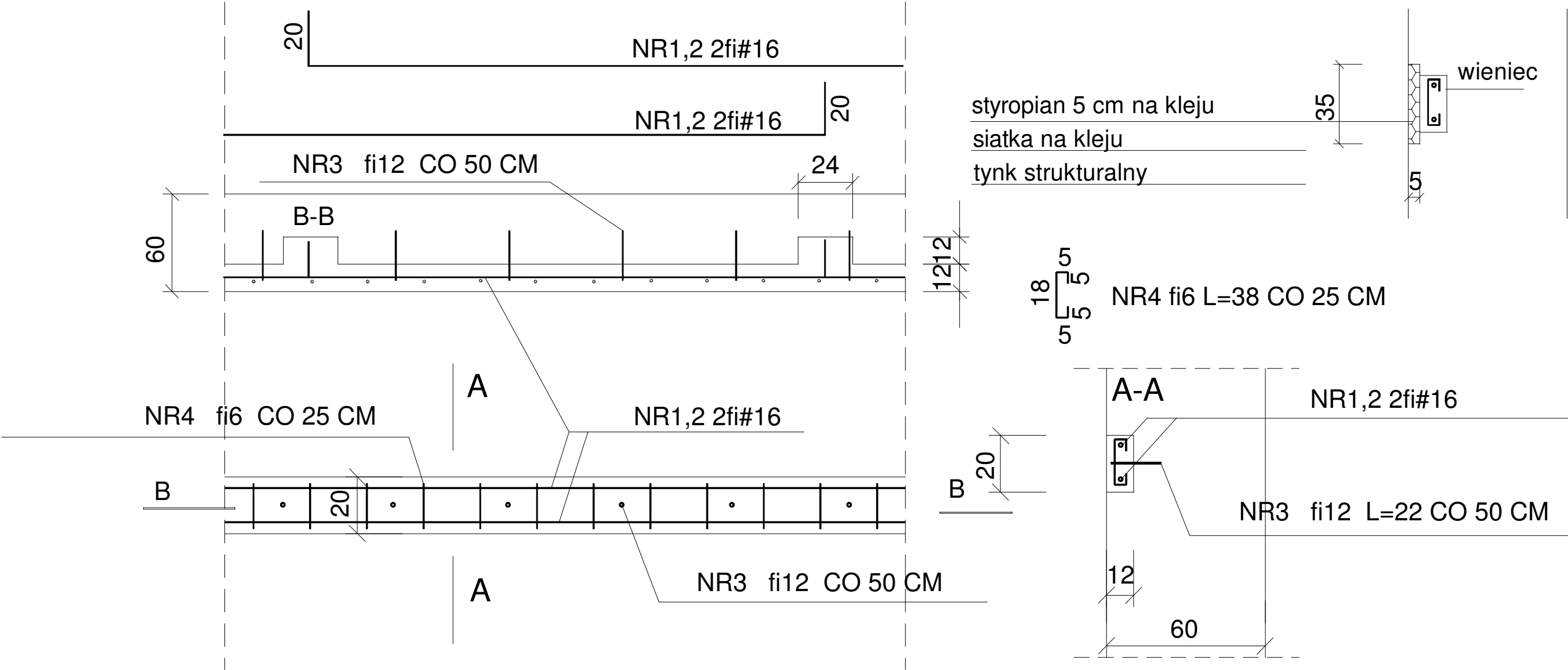


ZBROJENIE WIEŃCA - W1



BETON C20/25
STAL AIIIIN - fi#
STAL A0 - fi

PROJEKT	ROZBIÓRKA CZĘŚCI OFICYN Y ZACHODNIEJ BUDYNKU ZAMCZA 4			
ADRES	87-800 WŁOCŁAWEK UL.ZAMCZA 4			
RYSUNEK	ZBROJENIE WIEŃCA - W1			
PROJEKTANT	mgr inż. T.Ostrowski specjalność konstr.-bud. UA-V-7342-5/83/92Wk UA-V-7342-5/59/94Wk	DATA	09.12.2025	
		SKALA	1:20	
		ARK.		
		RYS.	8	